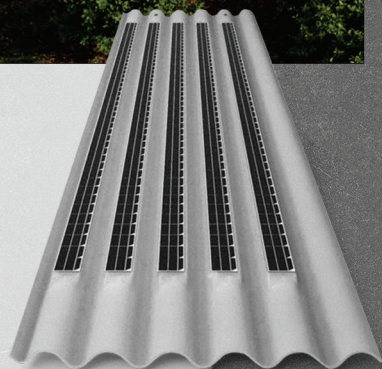
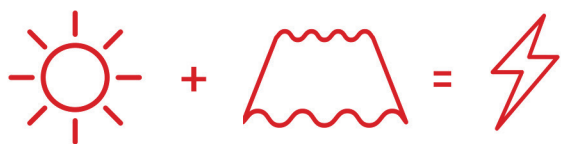


# Eternit

Solar



**CATÁLOGO COMERCIAL**  
ETERNIT SOLAR

A Eternit Solar Ondulada-FF144 2.44 é uma telha de fibrocimento com módulos fotovoltaicos que produz energia elétrica a partir da luz solar.

Compatível em dimensões e montagem com o padrão fibrocimento Ondulada de tamanho 2,44m x 1,10m, utiliza a mesma estrutura de suporte e permite a montagem com telhas comuns de mesma ondulação.



## DIFERENCIAIS



### INOVAÇÃO

A 1ª telha de fibrocimento fotovoltaica do Brasil



### FACILIDADE NA INSTALAÇÃO

Montagem como telhado tradicional



### ESTÉTICA

Harmonização com o telhado



### RESISTÊNCIA

À prova de vazamentos e chuva de granizo.



### FLEXIBILIDADE

Sistema modular compatível com inversores de mercado



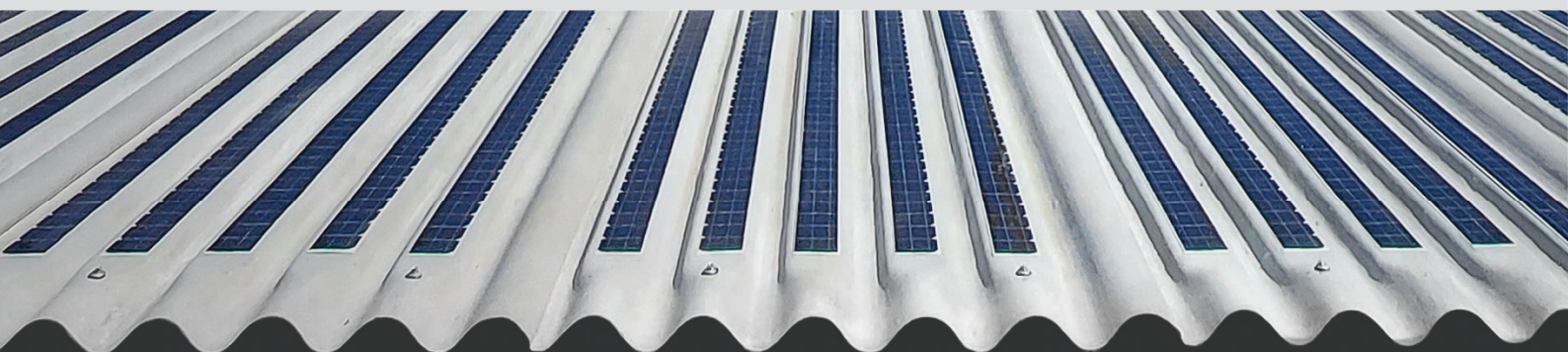
### SEGURANÇA

Proteção contra incêndio e arrancamento por ventos fortes



### QUALIDADE ETERNIT

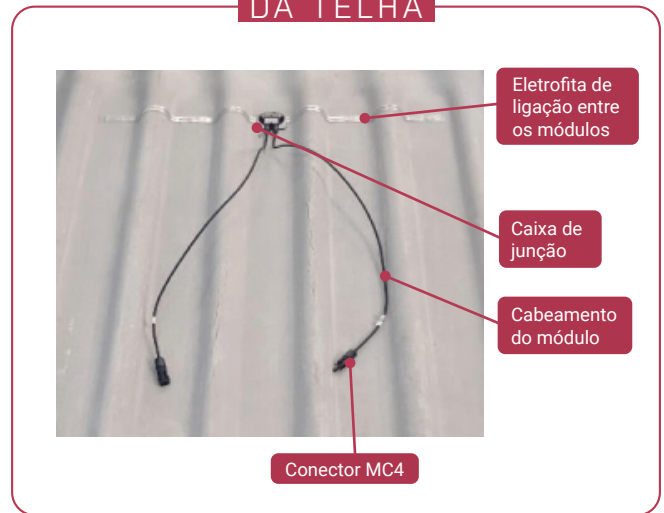
Economia e tranquilidade para seu projeto



## FRENTE DA TELHA



## VERSO DA TELHA



## CARACTERÍSTICAS

- Potência: 144 Wp
- Tensão Circuito Aberto –  $U_o$ : 16,18 V
- Tensão Máxima PMP –  $U_{pmp}$ : 12,84 V
- Corrente curto-circuito –  $I_k$ : 11,95 A
- Corrente PMP –  $I_{pmp}$ : 11,22 A
- Produção mensal média: 18,00 kWh/mês
- Inclinação mínima: 9° (5°)
- Peso médio em cobertura: 18 kgf/m<sup>2</sup>

## APLICAÇÕES

As telhas fotovoltaicas Eternit Solar podem ser utilizadas em diversas situações, devido à sua modularidade com os telhados já existentes e que possuem telhas de fibrocimento do modelo Ondulada, bem como para novos projetos e futuras ampliações. Além disso, garantem praticidade, flexibilidade na instalação e resistência, sem abrir mão de uma completa harmonização com o telhado.



Instalações residenciais



Instalações comerciais



Grandes galpões comerciais

## COMPOSIÇÃO DO GERADOR FOTOVOLTAICO

Sistema Conectado à Rede (On-Grid): o gerador fornecido pela Eternit Solar é composto pela telha fotovoltaica ONDULADA-FF144 2.44 e inversor fotovoltaico, formando um sistema para ser conectado à rede elétrica. Esse tipo de sistema visa transformar a radiação solar em energia elétrica e gerar créditos para ter uma economia de até 95% da conta de energia.



### Telha Fotovoltaica ONDULADA-FF144 2.44

Capta a energia solar e transforma em energia elétrica.



### Inversor Fotovoltaico

Converte a energia contínua (CC), produzida pelas telhas fotovoltaicas, em energia alternada (CA), de modo a se adequar aos parâmetros elétricos para conexão com a rede local elétrica residencial ou comercial.

